

本質安全防爆構造 インクリメンタル シャフトエンコーダ

LBI Series

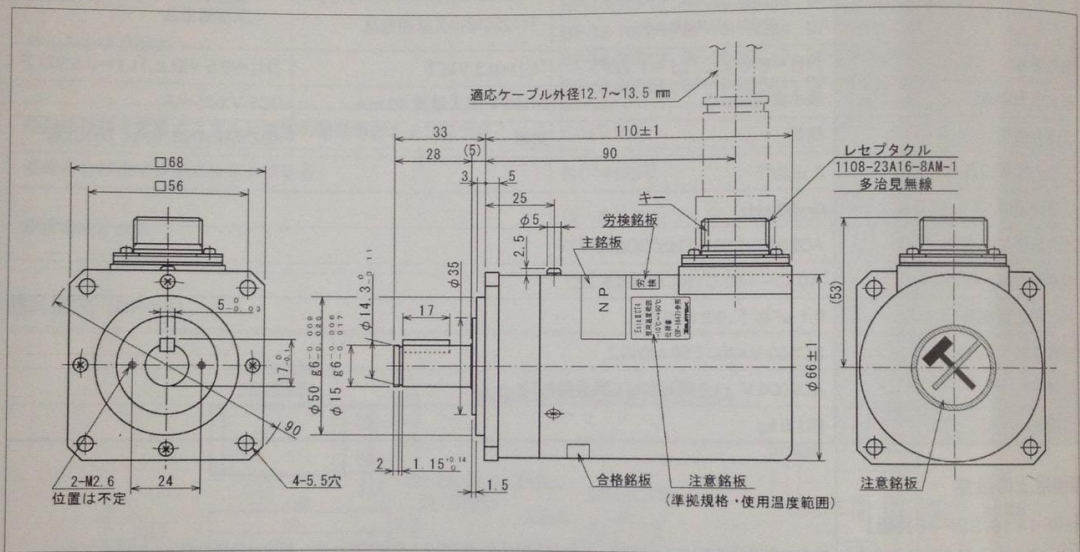
●外径 66mm ●L寸法 110mm ●シャフト径 15.0mm



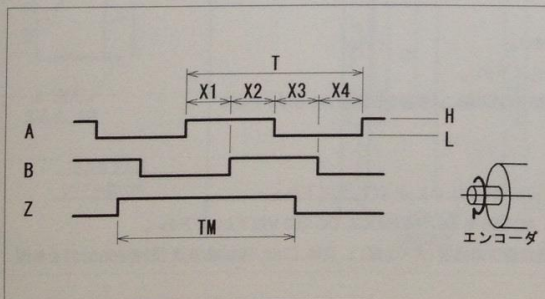
型式の説明

LBI — **502** — **XXXX**
機種名 機能番号 出力パルス数(P/R)

■外形図



■出力波形



■波形精度

$X1+X2=0.5T \pm 0.1T$
 $X2+X3=0.5T \pm 0.1T$
 $Xn \geq 0.15T$ (n=1,2,3,4)
 $TM=1.0T \pm 0.5T$
 $T=360^\circ / N$ (N:P/R)
 A, B相とZ相との位置規定なし

■信号精度

絶対角度誤差: $\leq 0.2T$
 周期誤差: $\pm 0.01T$

■結線仕様

ピンNo.	A	B	C	D	E	F	G	H
LBI-502	A相	B相	Z相	+7V	—	—	—	0V

電気仕様
 項目/型番
 出力パルス
 供給電圧 (V)
 供給電流 (mA)
 出力方式
 出力回路
 出力電圧
 立上り時間
 立下り時間
 応答周波数
 絶縁抵抗
 機械仕様
 許容入力
 始動トルク
 許容軸荷
 慣性モーメント
 許容入力
 コネクタ
 質量
 環境仕様
 動作温度
 保存温度
 耐振動
 耐衝撃
 保護等級
 *1 試験条件
 注意事項

■電気仕様

項目/型式		LBI-502
出力パルス		600, 900, 1000, 1200
供給電圧 (Vcc)		7V±1V
供給電流 (無負荷)		≦50mA
出力方式		電圧
出力回路		
出力電圧	H	≧5.0V
	L	≦0.5V
立上り時間		350ns (Typ.)
立下り時間		50ns (Typ.)
応答周波数		0~50kHz
絶縁抵抗		≧20MΩ

■機械仕様

許容入力回転速度	6000	min ⁻¹	
始動トルク	≦0.05	N・m	+25℃にて
許容軸荷重	ラジアル	≦49	N
	アキシャル	≦49	N
慣性モーメント	11×10 ⁻⁶	kg・m ²	
許容入力角加速度	10000	rad/s ²	
コネクタ	1108-23A16-8AM-1		
質量	約 1.2	kg	

■環境仕様

動作温度範囲	-10~+60	℃	結露せぬ事
保存温度範囲	-20~+70	℃	結露せぬ事
耐振動 *1	49	m/s ²	10~200Hz, X・Y・Z 各方向2h, 連続使用時19.6 m/s ²
耐衝撃 *1	980	m/s ²	6ms, 正弦半波, X・Y・Z 各方向2回
保護等級 *1	IP55	相当	ケーブル径12.7~13.5mmの場合に適用

*1 試験条件

注意事項 記載の仕様は、予告なしに変更されることがあります
パルスカプラBF-18と組合せ時、本質安全防爆構造となります

H

0V